

# *Distretto Socio -Sanitario D1*

## *Comune Capofila Agrigento*

*Aragona – Comitini – Favara – Ioppolo Giancaxio – Porto Empedocle – Raffadali  
Realmonte – Sant'Angelo Muxaro – Santa Elisabetta –Siculiana*



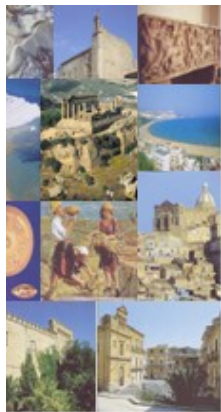
## **TRASPORTO PER PERSONE CON DISABILITA' TRAMITE VOUCHER DIGITALI**

*Progetto sperimentale in materia di vita indipendente ed inclusione nella società di persone disabili*

*D.R.S. 1076 del 29 aprile 2025 – Annualità 20219*

## **AVVISO PUBBLICO PER OPERATORI ECONOMICI**

Il Progetto di Vita Indipendente, finanziato dal Ministero del Lavoro attraverso il dipartimento della Famiglia Regione Siciliana, è destinato ai cittadini con disabilità residenti nel Distretto Socio Sanitario D1 del quale il Comune di Agrigento è capofila, affinché gli stessi possano programmare e realizzare il proprio progetto di vita, anche attraverso il trasporto per persone con disabilità, al fine di raggiungere qualsiasi posto ove vogliano recarsi. Il Progetto sperimentale per la Vita Indipendente è un modello di intervento rivolto alle persone adulte tra i 18 e i 64 anni, individuate ai sensi dell'art. 3 della Legge n. 104/1992 o con riconoscimento di invalidità civile, al fine di consentire alla persona con disabilità di essere soggetto attivo e protagonista della propria vita e di poter decidere autonomamente dove recarsi.



# *Distretto Socio -Sanitario D1*

## *Comune Capofila Agrigento*

*Aragona – Comitini – Favara – Ioppolo Giancaxio – Porto Empedocle – Raffadali  
Realmonte - Sant'Angelo Muxaro – Santa Elisabetta –Siculiana*

### **SI RENDE NOTO CHE**

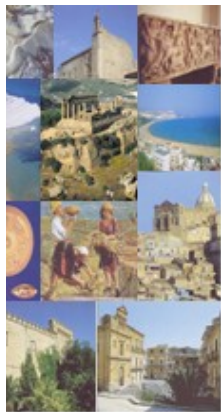
con il presente Avviso Pubblico il Comune di Agrigento, capofila del Distretto Socio Sanitario D1 intende estendere il servizio di trasporto per persone con disabilità che desiderano vivere la quotidianità più libera e autonoma mediante voucher digitali, da utilizzare tramite le cooperative accreditate, con l'obiettivo di garantire il trasporto presso i servizi socio-sanitari del territorio, per tutelare il diritto alla salute e alla vita indipendente e per facilitare la fruizione di servizi legati al benessere personale e alla valorizzazione personale (estetista, parrucchiere, attività sportive, ricreative e del tempo libero).

Il servizio di trasporto sociale ha l'obiettivo di garantire rendere la persona con disabilità autonoma e di potersi inserire nel contesto sociale.

In particolare il servizio è finalizzato a: trasportare e accompagnare gli utenti, inviati dai servizi sociali del comune di residenza dal domicilio alla struttura di destinazione o a recarsi presso un amico, incontrarsi al bar, dal parrucchiere e/o barbiere ecc...

### **REQUISITI DI ORDINE GENERALE**

1. Per ottenere l'accreditamento i soggetti erogatori interessati devono essere in possesso dei requisiti di seguito indicati:
2. Essere ETS (Enti del terzo Settore) – Cooperative Sociali e/o Imprese di noleggio con conducente con idonei mezzi muniti di appositi supporti di seguito elencati per il trasporto di che trattasi;
3. Possesso dei requisiti di ordine generale di cui agli articoli dal 94 al 100 del (D.L.n. 36/2023 e ss.mm.ii.);
4. Non avere esercitato negli ultimi tre anni poteri autoritativi o negoziali per conto delle pubbliche amministrazioni di cui all'art. 1 comma 2 del D.Lgs. n.165/200;
5. Iscrizione C.C.I.A.A con oggetto di attività coerente con quella oggetto del presente accreditamento;
6. Applicazione nei confronti dei dipendenti dei CCNL di settore;
7. Rispetto degli obblighi in ordine alla regolarità previdenziale e contributiva (DURC) a favore dei propri lavoratori;
8. Rispetto del codice in materia di protezione dei dati personali (GDPR Regolamento 2016/679);
9. Scopo sociale specifico che sia coerente con l'attività oggetto dell'accreditamento desumibile dallo Statuto; Possesso della Carta dei Servizi;
10. Rispetto degli obblighi di tracciabilità dei flussi finanziari di cui all'art.3 della L.n.136/2010;



# *Distretto Socio -Sanitario D1*

## *Comune Capofila Agrigento*

*Aragona – Comitini – Favara – Ioppolo Giancaxio – Porto Empedocle – Raffadali  
Realmondo – Sant'Angelo Muxaro – Santa Elisabetta – Siculiana*

### **OBBLIGO DEL SOGGETTO ACCREDITATO**

Esperienza documentata di almeno 5 anni, precedenti la domanda di accreditamento, nello specifico a fornire attrezzature, mezzi tecnici e strutture operative necessarie per l'espletamento del servizio di trasporto in questione, in particolare mezzi di trasporto omologati con il conducente e l'operatore socio assistenziale secondo le normative vigenti e con le idonee coperture assicurative. Uno dei mezzi dovrà essere allestito con pedane elettroidrauliche per il trasporto di disabili sia in carrozzina sia con problemi motori. I mezzi di trasporto dovranno essere dotati di sedili ergonomici con cinture di sicurezza, pavimentazione antisdrucciolo, predellino laterale e maniglia di salita, allestimenti interni confortevoli e di sistema di condizionamento;

a garantire un Call-center raggiungibile attraverso un numero dedicato ed attivo almeno due giorni alla settimana;

fornire un piano organizzativo che preveda l'adozione delle seguenti modalità:

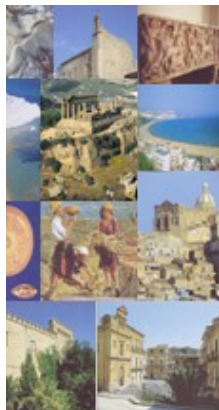
- ✓ Relazione di avvio servizio
- ✓ Presa in carico dell'assistito
- ✓ Definizione di un Piano Individuale di Trasporto
- ✓ Redazione piano di Trasporto generale
- ✓ Registrazione delle prestazioni effettuate
- ✓ Relazione trimestrale sull'andamento del servizio
- ✓ Piano di comunicazione col personale e con gli utenti
- ✓ fornire oltre al Responsabile del servizio, l'autista e un assistente durante il trasporto;
- ✓ Il personale impiegato dovrà essere in misura adeguata a garantire il buon andamento dei servizi secondo i tempi e le esigenze richieste e in possesso dei sottoelencati requisiti:
- ✓ Godimento dei diritti civili e politici;
- ✓ Non aver riportato condanne penali definitive e non avere procedimenti penali in corso;
- ✓ Idoneità fisica;
- ✓ Requisiti morali.

### **ACCOMPAGNATORE**

In caso di servizio con accompagnatore, i fornitori accreditati dovranno prevedere la presenza costante di un accompagnatore per le necessità dei soggetti trasportati. L'accompagnatore dovrà tassativamente essere presente sul mezzo ogni giorno di servizio; in caso di assenza o impedimento, anche improvviso, dovrà essere sostituito immediatamente con persona idonea, senza oneri aggiuntivi per il Comune.

I compiti dell'accompagnatore sono:

- ✓ prendere in consegna gli utenti dalla famiglia o dalla struttura frequentata;
- ✓ riconsegnarli, al termine del tragitto, alla famiglia;
- ✓ assistere gli utenti in fase di salita e discesa dal mezzo;
- ✓ assicurarli mediante cintura di sicurezza;



# *Distretto Socio -Sanitario D1*

## *Comune Capofila Agrigento*

*Aragona – Comitini – Favara – Ioppolo Giancaxio – Porto Empedocle – Raffadali  
Realmondo – Sant'Angelo Muxaro – Santa Elisabetta – Siculiana*

- ✓ sistemare opportunamente le carrozzine;
- ✓ vigilare gli utenti per tutto il tragitto.

L'accompagnatore collabora comunque con l'autista per ogni adempimento necessario alla sicurezza dei trasportati. È fatto obbligo all'autista di collaborare al bisogno con l'accompagnatore per assicurare il corretto e completo espletamento delle attività suelencate.

### **AUTOMEZZI**

Il numero degli automezzi richiesto per l'espletamento del servizio dovrà essere adeguato in relazione al numero degli utenti, delle corse e delle tipologie di trasporti, nonché ai diversificati bisogni dei destinatari.

Gli automezzi dovranno essere in regola con la normativa vigente in materia di trasporto per disabili e di circolazione.

È fatto obbligo dell'aggiudicataria di rispettare la capienza massima per cui il singolo automezzo è stato collaudato, di provvedere al cambio degli pneumatici termici per il periodo invernale, di garantire idoneo ricovero agli automezzi, di comprovare annualmente, previa esibizione di documentazione, la revisione dei mezzi.

I fornitori accreditati dovranno avere a disposizione automezzi e personale sostitutivo, in modo tale che non vi sia alcuna interruzione o ritardo del servizio dovuti a guasti o altri inconvenienti tecnici.

I fornitori accreditati devono trasmettere al Comune prima dell'inizio del servizio, l'elenco aggiornato di tutti i veicoli utilizzati per l'esercizio dei trasporti affidati, nessuno escluso, con le relative carte di circolazione.

L'elenco deve comprendere le seguenti informazioni minime:

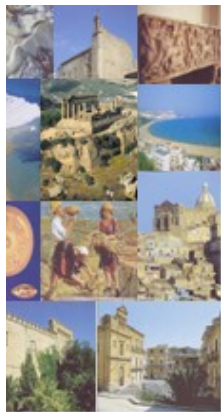
- Impresa proprietaria
- dati tipologici (tipo veicolo, lunghezza, classe ambientale, alimentazione)
- dati identificativi del veicolo (targa, telaio, marca e modello)
- posti (numero passeggeri seduti)
- dotazioni particolari
- data immatricolazione
- data prima immatricolazione (se diversa da data di immatricolazione)

I fornitori accreditati sono tenuti ad osservare scrupolosamente le disposizioni circa i veicoli in servizio pubblico e tutte le altre disposizioni in materia di circolazione sulle strade ed aree pubbliche (velocità, sicurezza, stato di efficienza dei mezzi, condotta di marcia etc.), nonché le prescrizioni generali;

I fornitori accreditati non potranno sostituire i mezzi utilizzati con altri di targa diversa, se non con autorizzazione del Comune preventivamente richiesta e motivata.

In caso di fermo dei mezzi autorizzati per avaria, danneggiamento o altro evento che ne impedisca l'utilizzazione, i fornitori accreditati ne daranno immediata comunicazione al Comune e provvederanno alla sostituzione con altro veicolo idoneo al servizio.

Durante lo svolgimento del servizio i veicoli non potranno essere utilizzati per scopi diversi dal



# *Distretto Socio -Sanitario D1*

## *Comune Capofila Agrigento*

*Aragona – Comitini – Favara – Ippolo Giancaxio – Porto Empedocle – Raffadali  
Realmonte – Sant'Angelo Muxaro – Santa Elisabetta – Siculiana*

trasporto oggetto del presente avviso.

E' pertanto vietato accogliere a bordo passeggeri oltre il numero consentito dalla carta di circolazione, trasportare persone terze o animali.

Non sono ammesse percorrenze estranee agli itinerari indicati dal Comune se non a seguito di espressa autorizzazione o per cause di forza maggiore che dovranno essere immediatamente comunicate al Comune. Ugualmente non sono ammesse soste e fermate durante lo svolgimento del percorso per effettuare rifornimenti di carburante, operazioni di manutenzione e quant'altro comporti immotivato ritardo nello svolgimento del servizio.

Gli automezzi utilizzati dovranno essere mantenuti in condizioni di perfetta efficienza e pulizia.

Sono a carico dei fornitori accreditati i costi per i consumi d'esercizio e di manutenzione ordinaria e straordinaria relativi agli automezzi utilizzati.

Durante la vigenza dell'Albo, il Comune si riserva la facoltà di effettuare visite tecniche ispettive onde verificare l'idoneità e l'efficienza dei veicoli nonché il loro stato di manutenzione e di pulizia.

A seguito di semplice richiesta, anche telefonica, del Comune, i fornitori accreditati devono prontamente mettere a disposizione i veicoli richiesti, onde consentire le verifiche di cui sopra.

Nel caso in cui il Comune rilevasse inadempienze nella manutenzione o condizioni di pulizia insufficiente di uno o più veicoli o altre situazioni tali da poter compromettere la sicurezza, il decoro o l'immagine del servizio prestato, la medesima provvederà ad indicare al fornitore accreditato i provvedimenti di carattere manutentivo o di pulizia o di altro genere ritenuti necessari con l'eventuale indicazione del termine entro il quale tali interventi devono avere luogo.

I fornitori accreditati si impegnano ad eseguire le disposizioni entro i tempi indicati nel caso in cui, trascorso il termine indicato, gli interventi richiesti non fossero stati eseguiti, il Comune avrà facoltà di applicare le sanzioni previste.

### **ORGANIZZAZIONE DEL SERVIZIO**

La scelta del soggetto erogatore, è effettuata dagli stessi utenti (o da persone di riferimento designate dagli utenti) i quali, dopo l'ammissione al servizio, possono scegliere liberamente tra i soggetti accreditati ed iscritti all'Albo.

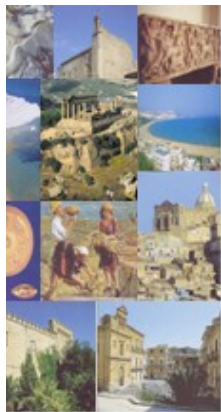
Il soggetto fornitore si impegnerà, con propria organizzazione di personale, sollevando il Comune da ogni responsabilità di qualsiasi ordine e natura in particolare ed in via non esaustiva riguardo alla copertura assicurativa, responsabilità civile e controversie di lavoro, a realizzare il servizio di accompagnamento e assistenza ai disabili.

L'attivazione degli interventi deve essere assicurata nei termini previsti dal Patto di Accreditamento e avrà una durata fino ad esaurimento dei voucher digitali assegnati a ciascun beneficiario, per ciascuna annualità del progetto sperimentale Vita Indipendente.

Il fornitore deve coordinarsi preventivamente con il personale addetto del servizio comunale preposto.

Le eventuali proposte del soggetto fornitore di modifica/sospensione devono essere valutate e concordate con il responsabile del servizio al quale devono essere prontamente ricondotte tutte le eventuali necessità che insorgano nell'esecuzione del servizio.





# *Distretto Socio -Sanitario D1*

## *Comune Capofila Agrigento*

*Aragona – Comitini – Favara – Ioppolo Giancaxio – Porto Empedocle – Raffadali  
Realmondo – Sant'Angelo Muxaro – Santa Elisabetta – Siculiana*

### **MODALITA' DI PRESENTAZIONE DELLE ISTANZE**

Ai fini della costituzione di un primo elenco, le istanze dovranno essere presentate **dalle ore 18:00 del 16 febbraio 2026.**

L'avviso rimane sempre aperto per la durata di anni uno e ulteriori Enti interessati, in qualunque momento potranno manifestare l'interesse all'iscrizione all'Albo distrettuale degli accreditati producendo la documentazione con le stesse modalità contenute nel presente avviso. Le domande saranno valutate da una apposita commissione.

La domanda da presentare on line su piattaforma digitale Servizi Sociali App dovrà essere compilata in ogni sua parte allegando tutta la documentazione richiesta nel presente avviso pubblico.

Per poter effettuare la domanda, ciascun operatore economico dovrà effettuare la registrazione sulla citata piattaforma e successivamente partecipare al bando.

Non saranno ammesse le istanze non complete della documentazione richiesta, le istanze presentate da soggetti non in possesso dei requisiti.

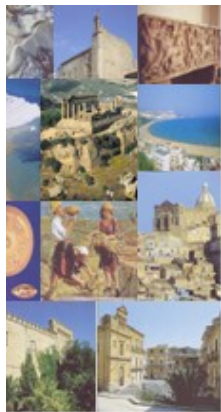
### **SOTTOSCRIZIONE PATTO DI ACCREDITAMENTO**

Dopo l'espletamento delle procedure di accreditamento, tra l'Amministrazione ed i fornitori accreditati si procederà alla definizione e sottoscrizione del Patto di Accreditamento, nel quale sono precisate le disposizioni e le condizioni che regolano i rapporti tra le parti, unitamente al Contratto speciale ai sensi dell'art. 28 *Regolamento UE 2016/679 e al D.lgs. n. 196/2003 e s.m.i* In seguito alla sottoscrizione del Patto di Accreditamento, il fornitore verrà iscritto nell'Albo unico per l'erogazione del Servizio "Trasporto Disabili verso strutture sanitarie/riabilitative e socio educative/occupazionali e/o verso luoghi indicati dal beneficiario entro il territorio dei comuni appartenenti al Distretto Socio Sanitario D1;

Al Patto di Accreditamento dovrà essere allegata la seguente documentazione:

- elenco nominativo degli addetti impiegati nel servizio, corredato degli estremi della patente di guida per gli autisti;
- elenco delle unità lavorative fisse e sostitute che verranno utilizzate in caso di assenza del personale per qualsiasi causa;
- il nominativo di un proprio incaricato che svolge funzioni di Responsabile del servizio, quale referente per l'Amministrazione, per ogni aspetto tecnico, operativo e gestionale relativo alla programmazione ed allo svolgimento del servizio; il Responsabile del servizio inoltre, è garante della privacy dei dati forniti dagli utenti, dalle famiglie, dai servizi sociali e sanitari, dall'Amministrazione Comunale e dell'utilizzo degli stessi.

Al momento della sottoscrizione del patto di accreditamento ciascun operatore economico potrà verificare, su piattaforma Servizi Sociali App, i propri utenti ed inoltre inserire giornalmente ogni singolo viaggio effettuato.



# *Distretto Socio -Sanitario D1*

## *Comune Capofila Agrigento*

*Aragona – Comitini – Favara – Ippolo Giancaxio – Porto Empedocle – Raffadali  
Realmonte – Sant'Angelo Muxaro – Santa Elisabetta – Siculiana*

### **VALORE DEL VOUCHER E MODALITÀ DI PAGAMENTO**

Per ogni viaggio di andata e ritorno (A/R) verrà corrisposto un rimborso spese pari ad € 15,00.

L'ufficio comunale, ad avvenuta erogazione del servizio trasmetterà alla ditta accreditata apposito estratto conto generato dalla citata piattaforma ai fini dell'emissione della fattura elettronica riportante i seguenti dati: **Comune di Agrigento Settore II "PROGETTO SPERIMENTALE VITA INDIPENDENTE ANNUALITA' 2019"** Trasporto Disabili Codice Univoco 3B0BTW beneficiario .....

Ai fini della liquidazione, i soggetti accreditati dovranno inserire **giornalmente** sulla piattaforma **"Servizi Sociali App"** il viaggio effettuato e per ciascun utente consegnare mensilmente in originale il foglio di firma sottoscritto dal beneficiario e dall'operatore.

In caso di inadempienza al caricamento dei dati afferenti ai trasporti effettuati il Comune non potrà liquidare nessuna fattura emessa.

### **MECCANISMI DI MONITORAGGIO E CONTROLLO**

Nell'ambito del monitoraggio del servizio, esso verrà svolto dal servizio sociale di Ambito e si concretizzerà, in fase preliminare all'avvio e durante l'erogazione, attraverso tutti i controlli ritenuti necessari al fine di assicurare che il servizio sia conforme alle specifiche esigenze dell'utente.

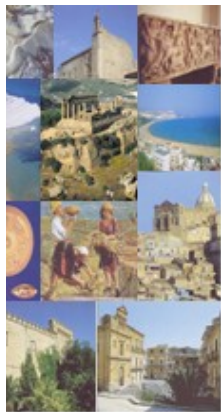
I controlli interni della qualità sono parte integrante delle attività di realizzazione del servizio e comprendono:

- ✓ la misura (intesa quale controllo in termini di efficacia) e la verifica delle attività relative ai processi di erogazione al fine di evitare tendenze indesiderabili e di insoddisfazione dell'Assistito;
- ✓ il controllo delle abilità operative del personale addetto all'erogazione dei servizi;
- ✓ l'autocontrollo del personale addetto alla erogazione dei servizi, come parte integrante delle misure del processo;
- ✓ la valutazione finale da parte dell'Assistito per ricavare un giudizio dello stesso sulla qualità dei servizi erogati.

In particolare, il Coordinatore del servizio avrà il compito di coordinare gli interventi dei diversi operatori e di verificare per ogni singolo Assistito, l'effettiva erogazione dei servizi richiesti e concordati.

Il Coordinatore per assicurare l'identificazione, la rintracciabilità ed evidenziare lo stato dei servizi gestisce la modulistica che garantisce la registrazione di ogni singola prestazione in termini di:

- nominativo, data di nascita ed indirizzo dell'assistito;
- nominativo e qualifica dell'operatore;
- data/orario d'inizio e fine dell'erogazione dei servizi;
- tipologia servizi erogati;
- firma dell'operatore per lo svolgimento delle attività;



# *Distretto Socio -Sanitario D1*

## *Comune Capofila Agrigento*

*Aragona – Comitini – Favara – Ippolo Giancaxio – Porto Empedocle – Raffadali  
Realmondo – Sant'Angelo Muxaro – Santa Elisabetta – Siculiana*

- firma dell'assistito per avvenuta fruizione della prestazione.

Inoltre, è prevista la possibilità del controllo, da parte del Coordinatore, degli operatori in fase di erogazione dei servizi.

Al fine di assicurare che tale controllo delle prestazioni erogate sia sistematico ed efficace, il Coordinatore effettua una verifica telefonica al domicilio dell'utente per controllare l'efficienza dell'operatore in termini di puntualità e precisione.

Il controllo delle prestazioni erogate dagli operatori è misurato sia in termini di efficienza (puntualità/precisione/modalità d'erogazione) sia in termini di adeguatezza della strumentazione utilizzata per l'erogazione delle prestazioni.

Inoltre, il Distretto Socio-Sanitario AOD1 attiverà un programma di Customer Satisfaction, cioè la verifica della soddisfazione delle esigenze e delle aspettative dell'utenza a cui si rivolge.

Tale programma è volto a rilevare in generale i seguenti aspetti:

- i tempi e le modalità di accesso degli utenti;
- il livello di gradimento riguardo ai servizi offerti;
- gli aspetti della relazione con gli operatori;
- l'efficacia degli interventi finalizzati al mantenimento delle capacità residue;
- i livelli di coinvolgimento dei familiari nella condivisione del Piano Individuale d'Intervento;
- l'assolvimento di eventuali richieste non previste dal servizio.

L'utilizzo puntuale di strumenti di valutazione (questionari utenti/familiari, questionari operatori) consentono la raccolta ed elaborazione periodica dei dati relativi agli aspetti quantitativi e qualitativi del servizio dando informazioni continue sul rispetto di standard, obiettivi prefissati, eventuali effetti inattesi.

Il Comune supportato dall'Assistente Sociale in carico all'Ente realizza verifiche e controlli a campione. Gli esiti delle operazioni di controllo, sono oggetto di specifico e formale verbale.

Nel caso di imperfezioni e/o difformità circa l'attuazione del servizio/intervento, dispone opportuni correttivi che il Soggetto erogatore deve mettere in atto nelle modalità e nei termini stabiliti.

Nei casi di gravi inadempienze dei soggetti accreditati, il Dirigente del Settore II può decidere in modo insindacabile di sospendere, a tempo determinato o in via definitiva, l'accreditamento al Soggetto erogatore contestato.

Il Dirigente del settore II

*Avv. Antonio Insalaco*